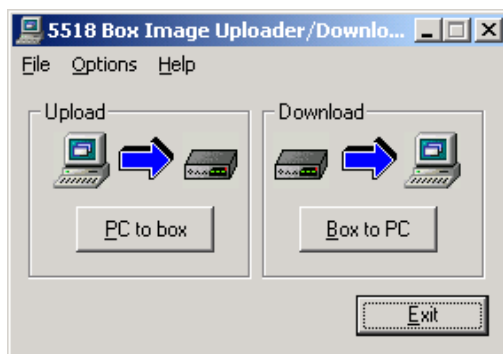


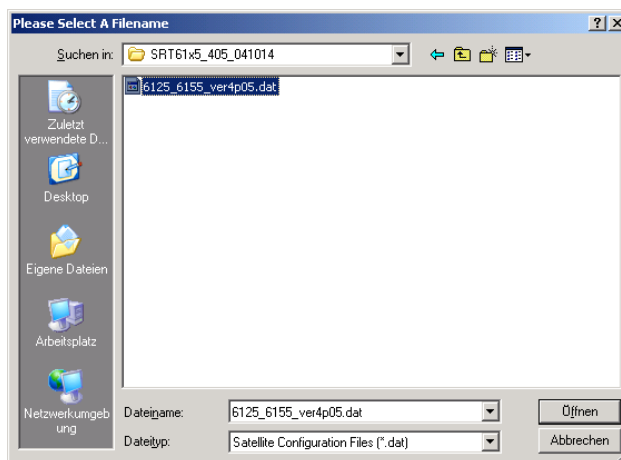
## Bedienungsanleitung Softwareupdate SRT51xx/SRT6xx5

Die folgende Bedienungsanleitung zeigt, wie man ein Softwareupdate für die Serien SRT51xx und SRT6xx5 durchführt. Bitte beachten Sie, dass gegebenenfalls ein Update des Bootloaders durchgeführt werden muss (siehe Anhang). Informationen dazu finden Sie in einer Textdatei.

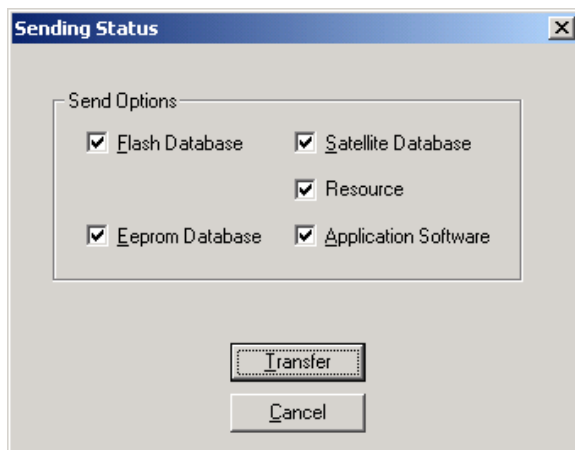
1. Ziehen Sie den Netzstecker des Receivers
2. Verbinden Sie Receiver und PC mit Hilfe des Nullmodemkabels
3. Starten Sie die Software SERIALTRAN36 auf dem PC
4. Halten Sie die **Kanal-Nach-Unten** Taste gedrückt und stecken Sie den Netzstecker des Receivers ein.
5. Der Receiver startet in den Update-Modus über serielle Schnittstelle
6. Drücken Sie den **PC to Box** Button



7. Wählen Sie die Software aus, die Sie auf den Receiver übertragen möchten.



8. Wählen Sie aus, welche Informationen auf den Receiver übertragen werden sollen. Standardeinstellung sind alle Optionen.



9. Drücken Sie auf Transfer, um den Uploadvorgang von PC zum Receiver zu starten.



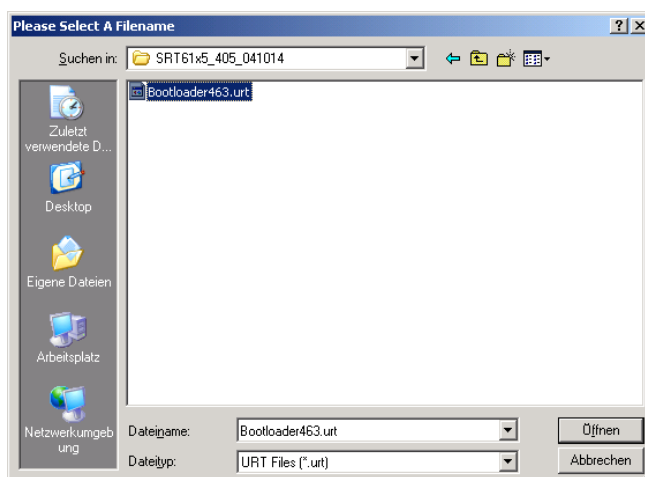
Unterbrechen Sie die Stromversorgung nicht während des Updatevorgangs, da dadurch das Gerät zerstört werden kann.

10. Der Updatevorgang ist beendet, wenn der Receiver neu startet.

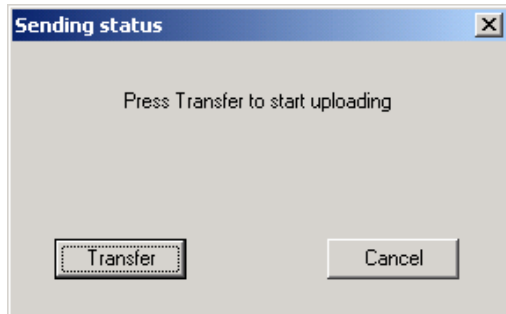
## Anhang:

Gegebenenfalls muss ein Update des Bootloaders durchgeführt werden. Dieses Update muss vor dem eigentlichen Update durchgeführt werden und funktioniert folgendermassen:

1. Verbinden Sie Receiver und PC wie oben beschrieben und starten Sie SERIALTRAN36.
2. Laden Sie den benötigten Bootloader, indem Sie den Dateityp auf URT Files ändern und den Bootloader auswählen.



3. Starten Sie den Updatevorgang durch Drücken auf den **Transfer** Button.



Nach dem Update des Bootloaders können Sie mit dem Update der Software wie oben beschrieben fortfahren.