

Softwareupdate SRT4500/SRT4500CI

Diese Anleitung beschreibt die Vorgehensweise für das Updaten der Software und das Uploaden einer vorkonfigurierten Kanalliste für den SRT4500 und den SRT4500CI.

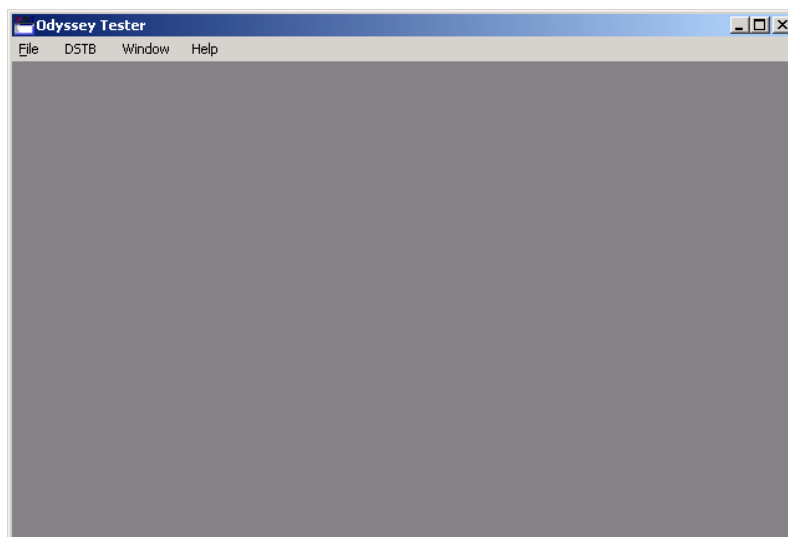
Benötigte Hardware:

- PC mit serielllem Port
- Nullmodemkabel (kein seriellles Kabel)
- Software

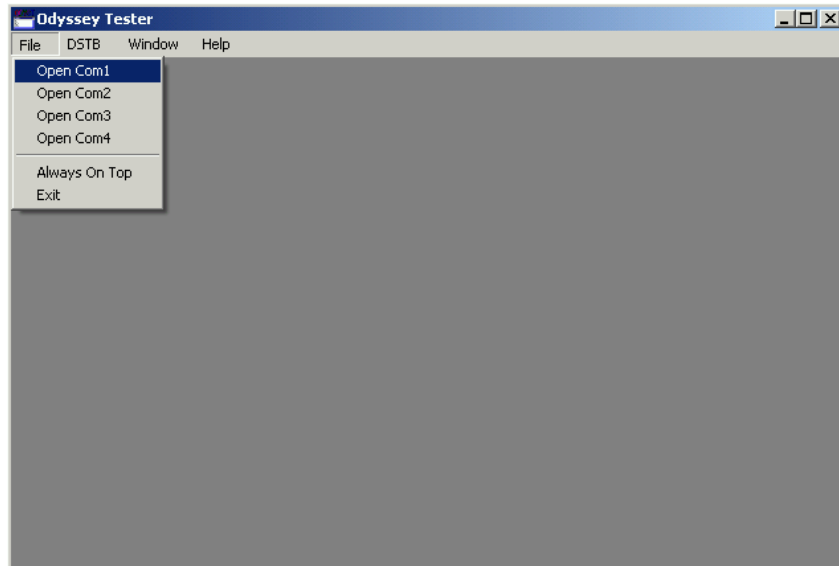
Uploadapplikation:	2k232.exe
Firmware:	SRT4500: Rom05311V2MSH3.46_SCR_SRT4500.bin SRT4500CI: Rom05313V2MSH3.47 SRT4500CI.bin
Kanallisteneditor:	SatelliteEditor.exe
Kanalliste:	Channel_Austria_ORF.bin

Vorhensweise:

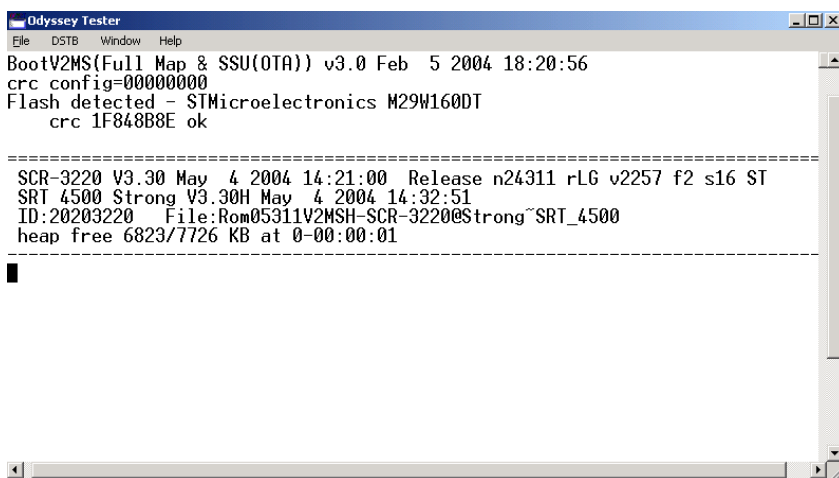
1. Kopieren Sie alle Dateien in ein Verzeichnis
2. Ziehen Sie den Netzstecker des Receivers
3. Verbinden Sie den Receiver mit dem PC mit Hilfe des Nullmodemkabels (die meisten PCs haben zwei serielle Ports: COM1 und COM2)
4. Starten Sie die Uploadapplikation 2k232.exe durch einen Doppelklick



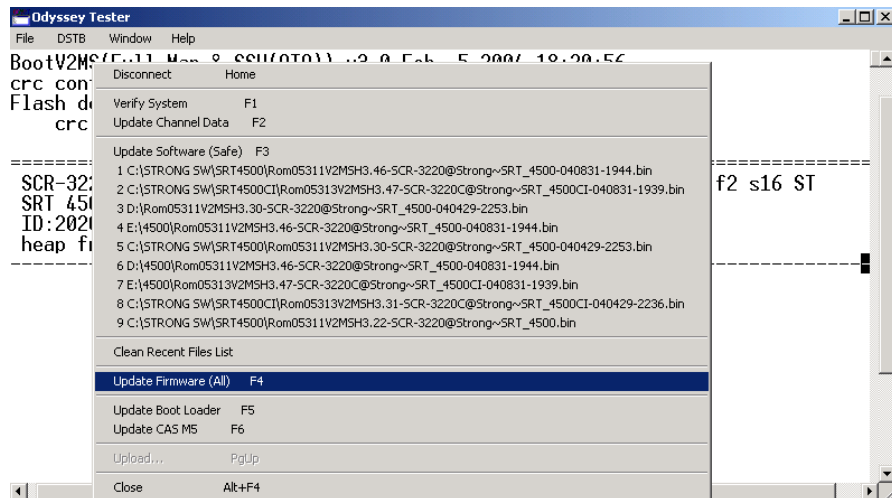
5. Wählen Sie den COM-Port aus, an dem das Nullmodemkabel am PC angeschlossen ist (COM1 oder COM2).



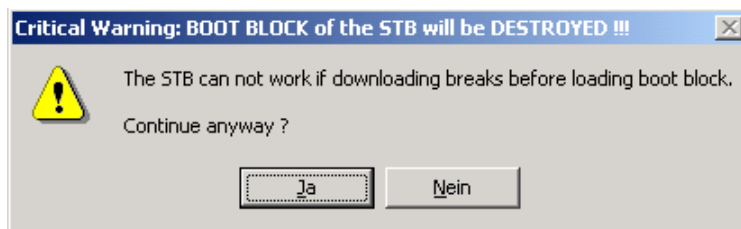
6. Schließen Sie nun den Receiver an die Stromversorgung an. Der Receiver bootet.



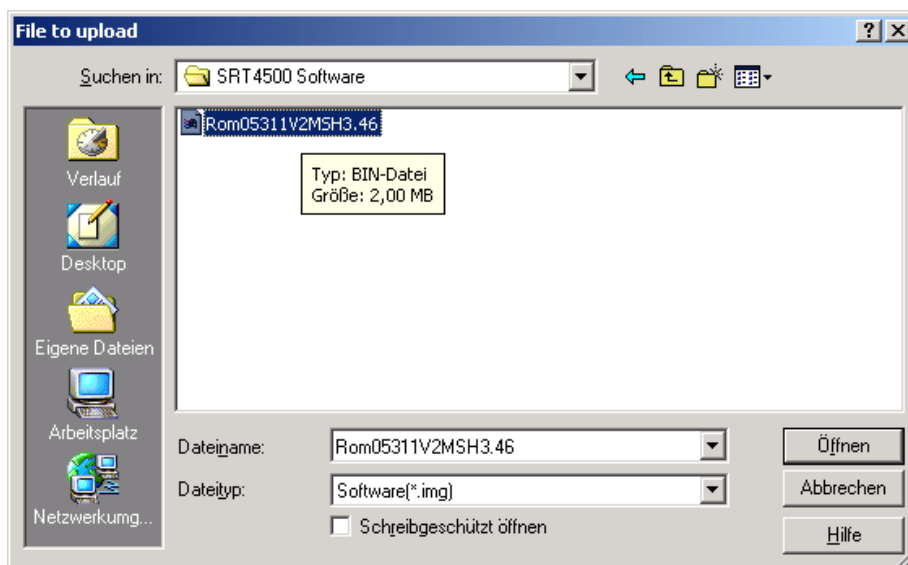
7. Durch einen Klick auf die rechte Maustaste gelangen Sie ins Kontextmenu. Wählen Sie hier **UPDATE FIRMWARE (ALL)** aus.



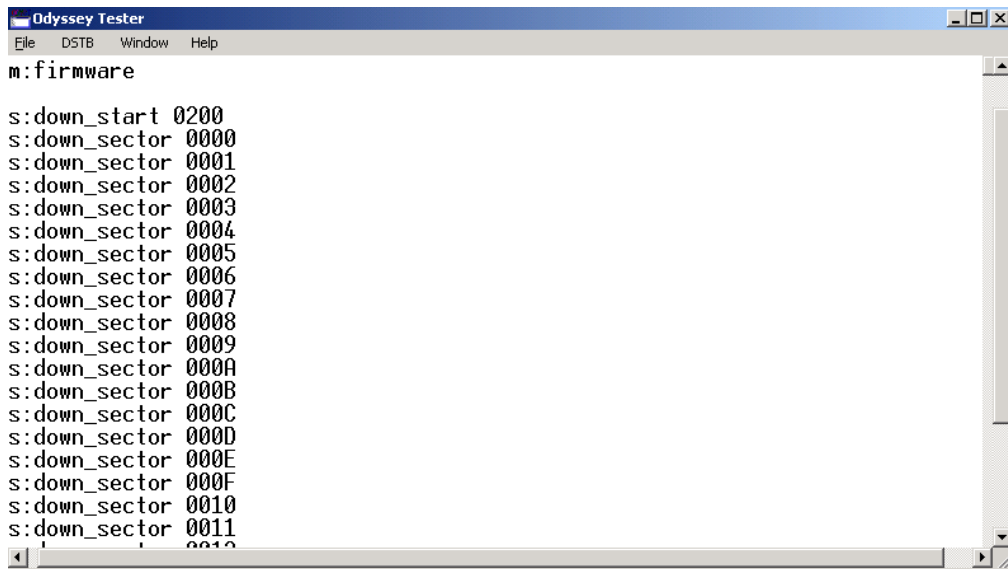
8. Es erscheint eine Warnung, dass das vorzeitige Beenden des Uploadvorgangs den Receiver zerstören könnte. Klicken Sie hier auf OK um den Vorgang fortzusetzen.



9. Wählen Sie nun die Firmware für den Receiver aus und drücken Sie auf Öffnen.

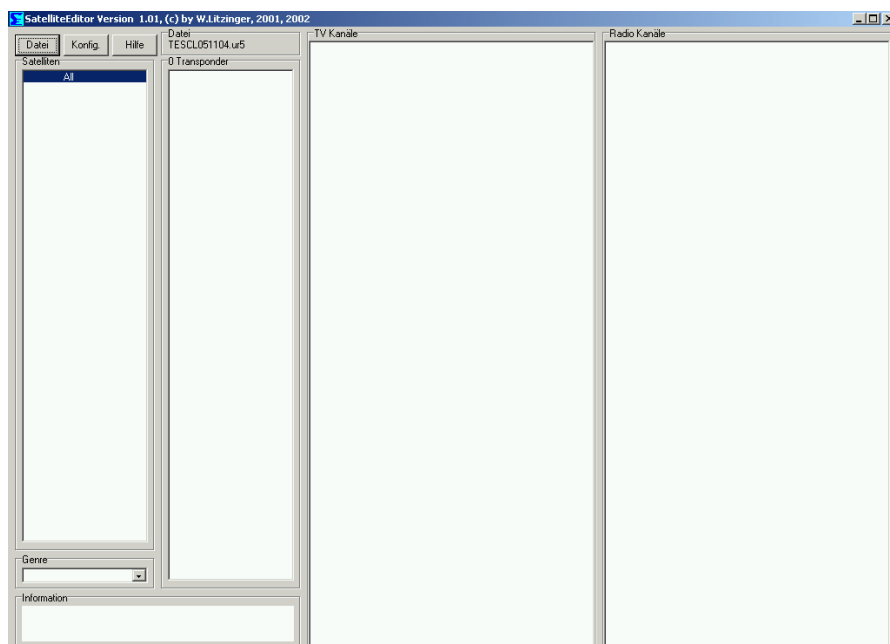


10. Der Uploadvorgang vom PC zum Receiver startet. Dieser Vorgang dauert etwa drei Minuten. Am Schluß zählt der Receiver auf seinem Display von 9 bis 0. Abgeschlossen ist der Vorgang, wenn rrrr auf dem Display angezeigt wird.

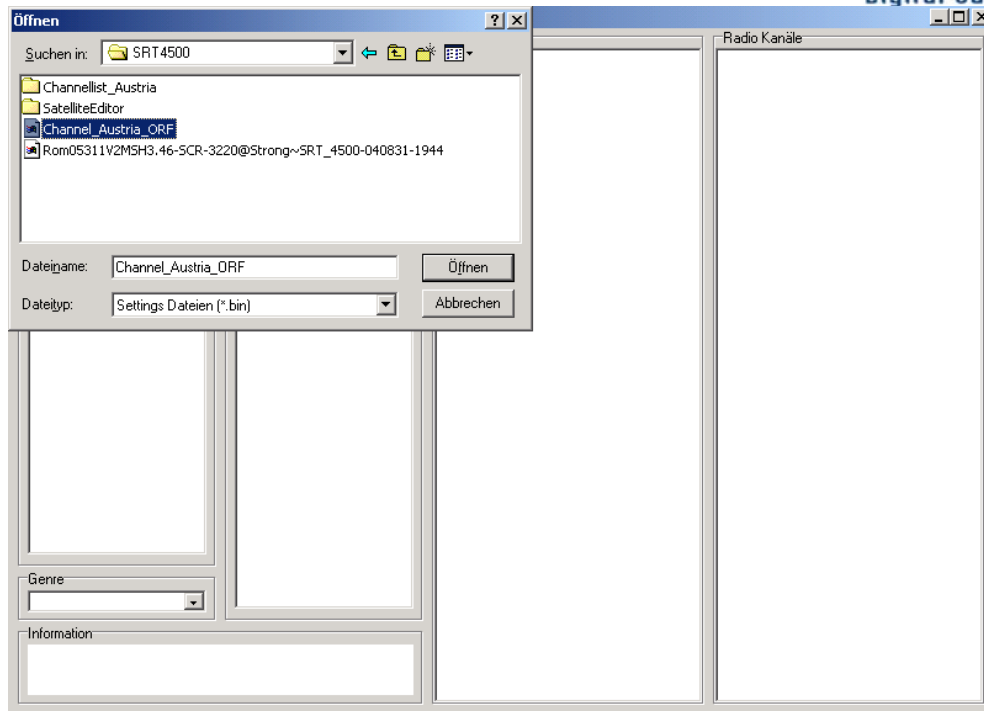


Achtung: Unterbrechen Sie den Vorgang nicht, da dadurch der Receiver zerstört werden könnte.

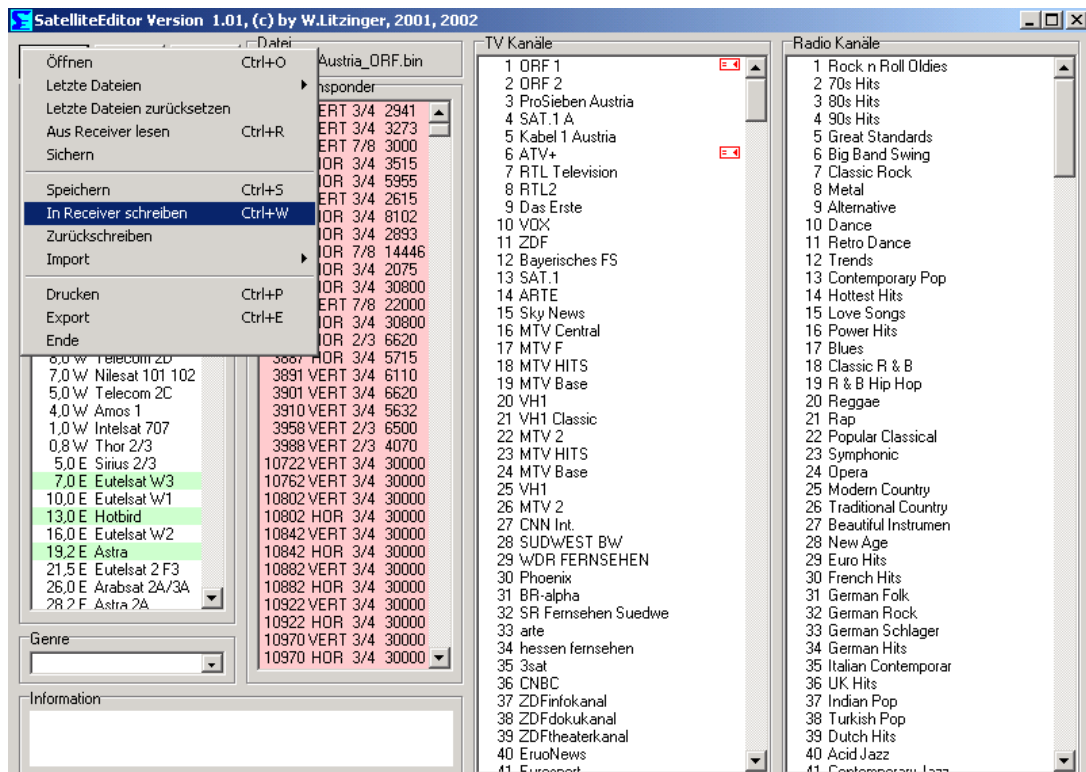
11. Unterbrechen Sie nach Abschluss des Uploadvorgangs die Stromversorgung durch ziehen und einstecken des Netzsteckers.
12. Warten Sie bis der Receiver gebootet hat und fahren Sie nun fort mit dem Uploaden der Kanalliste. Dazu müssen Sie die Software **SatelliteEditor.exe** starten.



13. Klicken Sie nun im Menu Datei auf Öffnen und wählen Sie die Kanalliste **Channel_Austria_ORF** aus.



14. Die Kanalliste wird nun angezeigt. Sie können die geladene Liste nun modifizieren, bevor Sie diese auf den Receiver uploaden. Um die Datei in den Receiver zu schreiben, müssen Sie im Menu Datei die Funktion **In Receiver schreiben** auswählen.



15. Der Uploadvorgang dauert ca. 30 Sekunden. Danach bootet der Receiver neu und die Kanalliste befindet sich im Receiver.